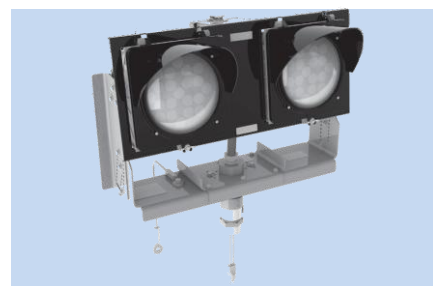


RGL4

Luz de Protección de Pista - LED

Cumplimiento:

FAA AC 150/5345-46: L-804; EB67B
OACI Anexo 14, Fig. A2-25



Aplicación

La luz de Protección de Pista RGL4 (Luz de Protección de Pista) es utilizada para resaltar la visibilidad de las posiciones de punto de espera de la calle de rodaje, previniendo incursiones a la pista y advirtiendo a los pilotos que se aproximan a una pista activa. Dos unidades RGL4 son instaladas al final de cada línea del punto de espera. Cada unidad destella alternadamente sus dos cabezales de señal.

Características

- Certificado ETL
- Utiliza dos ensambles ópticos LED de 21W.
- Promedio de vida del LED 50 000 hrs.
- La iluminación LED reduce la carga del circuito.
- Opera en reguladores de corriente constante FAA de 3 y 5 pasos de brillo.
- Elevación ajustable del haz de luz con ajuste asegurado en incrementos de un grado.
- El promedio mínimo de intensidad excede las 3 000 candelas para ámbra tráfico.
- Destella alternadamente de 45 a 50 veces por minuto.
- Fácil mantenimiento – no se requieren de herramientas especiales.
- Interruptor externo de encendido y apagado que permite el mantenimiento sin desconectar todo el circuito (Ver opción 1).
- Estructura de alta resistencia y cuerpo de Aluminio.
- Viseras negras independientes en el cabezal que proporcionan protección durante condiciones inclementes del tiempo y dan contraste durante operaciones diurnas.
- Montaje en base con cople frangible de 51 mm (2") y soporte ancla.
- Incluye soporte ancla y placa de montaje anti-giratoria de 12".
- Resistente a chorro de aire de hasta 480 km/hr (300 MPH).
- La unidad básica se suministra con contacto de salida seco de monitoreo.
- Disponible con control y monitoreo por computadora (Consulte a fábrica).



Información para Ordenar

8 0 4 E 4 - - -

Tipo Unidad: _____
Elevada: _____
Modelo RGL: _____
4 = Dos ensambles ópticos LED de 21 W

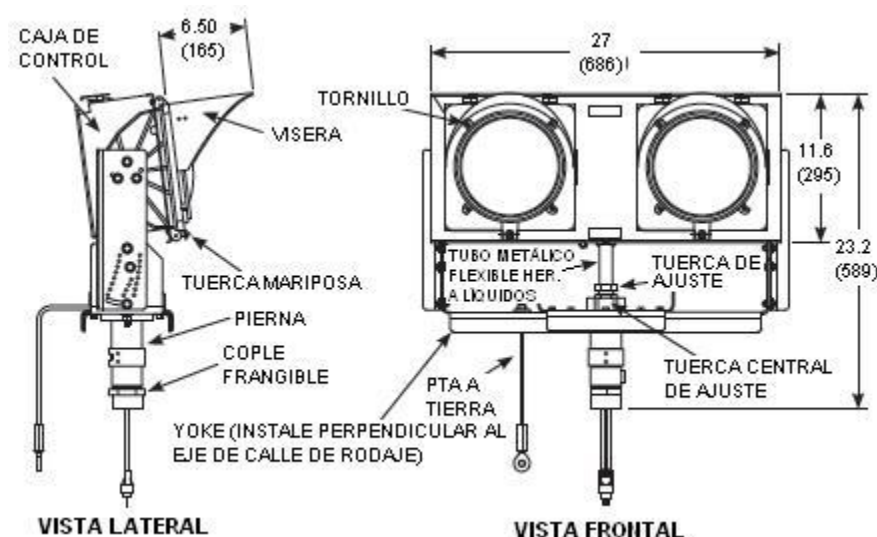
Alimentación: _____
066 = 6,6 A Circuitos Serie (Modo 1).
024 = 24 V c.d. (aplicaciones solares, la batería y el panel Solar no son incluidos, consulte a fábrica)*
120 = 120 V c.a. (Modo 2)

Opciones: _____
1 = Interruptor externo de encendido/apagado 6,6 A. (Estándar en Modo 2).
2 = Cable de Monitoreo, 5 pin (Estándar en Modo 2).
3 = Placa anti-giratoria para placa base de 40,6 cm (16") de diámetro.

* No reconocido por la FAA

Dimensiones:	pulg (mm)
Instructivo:	1009
Peso embalaje:	55 lbs 25 kg
Volumen embalaje:	7.22 cu ft 0,204 m ³

Diagrama Esquemático



Datos Fotométricos Típicos

Condiciones de Operación

Temperatura: -40°C a +55°C (-40°F a +130°F)

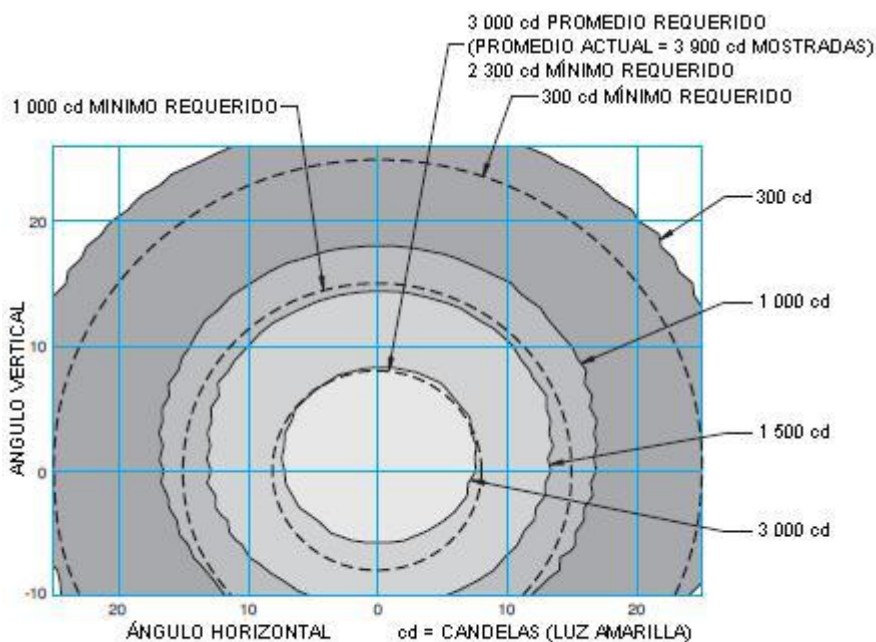
Humedad: 0 al 100%

Viento: Hasta 480 km/hr (300 mph)

Alimentación

- FAA Modo 1, Corriente – Pasos de Intensidad lumínica alimentados por circuitos serie (6,6A /20A con el apropiado transformador de aislamiento). Carga máxima 55 W, 58 VA, FP 0,94, transformador de 65 W.
- FAA Modo 2, Tensión – 120 V c.a., 50/60 Hz, Pasos de intensidad lumínica vía foto control desde intensidad plena para operaciones diurnas hasta 30% para operaciones nocturnas.
- Solar* - 24 V c.d.

* No Reconocido por la FAA



**Fotometría típica de Luz de Protección de Pista,
amarilla, encendido continuo @ 6,6 A**

Accesorios

Descripción	Número de Catálogo	Peso Embalaje Lb	kg	Volumen Embalaje cu ft	m ³
Base L-867, Clase I, 61,0 cm (24") de prof.	AC21242H200301	52	23,6	2.6	0,074
Placa Base, 31 cm (12") de diámetro	AP1832				
Placa Base, 40,6 cm (16") de diámetro	AP2832				
Ensamble de Cable para control y monitoreo CLD	50278-1				
CLD módulo de control y monitoreo	T6540-03-01-00				
Transformador, 65 W, 6,6/6,6 A	33003	8.9	4,0	0.30	0,004

Partes de Repuesto

Descripción	Número de Parte	Descripción	Número de Parte
Fuente de Poder a 120 V c.a.	50542	Acople frangible	60683-10A
Fuente de Poder a 6,6 A	50539	Ensamble LED	50547
Ensamble de Transformador	50554	Puente de puesta a tierra	50574
Placa anti-giratoria, 31 cm (12")	50244	Visera	50573
Placa anti-giratoria, 40,6 cm (16") (Solo opción 3)	50244-1		

